

УТВЕРЖДЕНА

Постановлением администрации Зиминского районного
муниципального образования

от _____ № _____

Схема расположения земельного участка на кадастровом плане территории

Условный номер земельного участка:

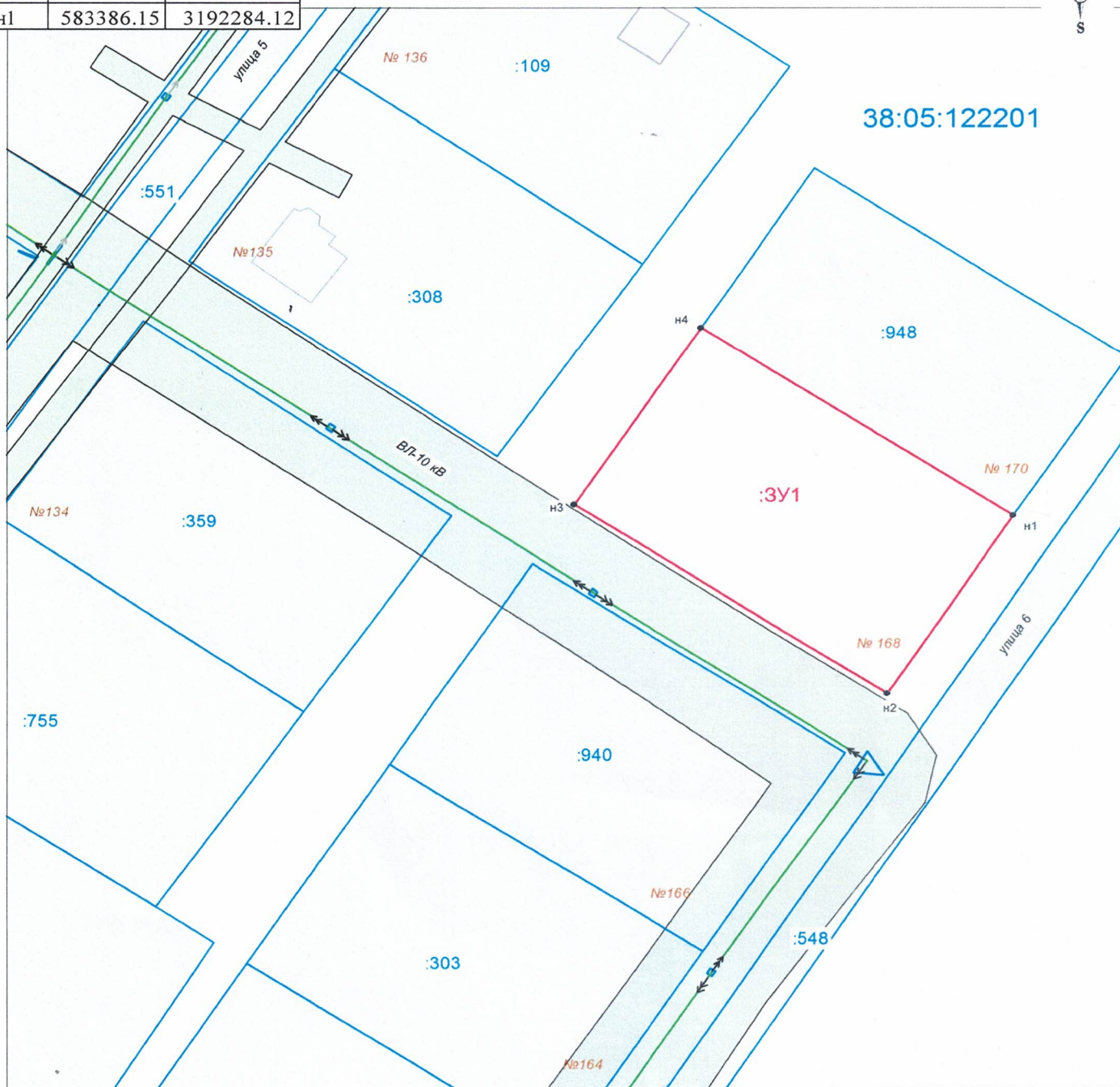
:3У1

Площадь земельного участка:

2221 кв. м.

Система координат: МСК-38, зона 3

№ ха-ных точек	координаты, м	
	X	Y
н1	583386.15	3192284.12
н2	583355.18	3192263.83
н3	583388.06	3192213.64
н4	583419.03	3192233.93
н1	583386.15	3192284.12



Условные обозначения:

Масштаб 1 : 1 000

- :178** - кадастровый номер земельного участка
- :3У1** - обозначение земельного участка
- - граница земельного участка, установленная при проведении кадастровых работ
- - -** - граница кадастрового квартала
- :084401** - номер кадастрового квартала
- н1** - характерная точка границы земельного участка и её номер
- № 32** - номер земельного участка
- - границы земельных участков, установленные в соответствии с ФЗ, включенные в ЕГРН