

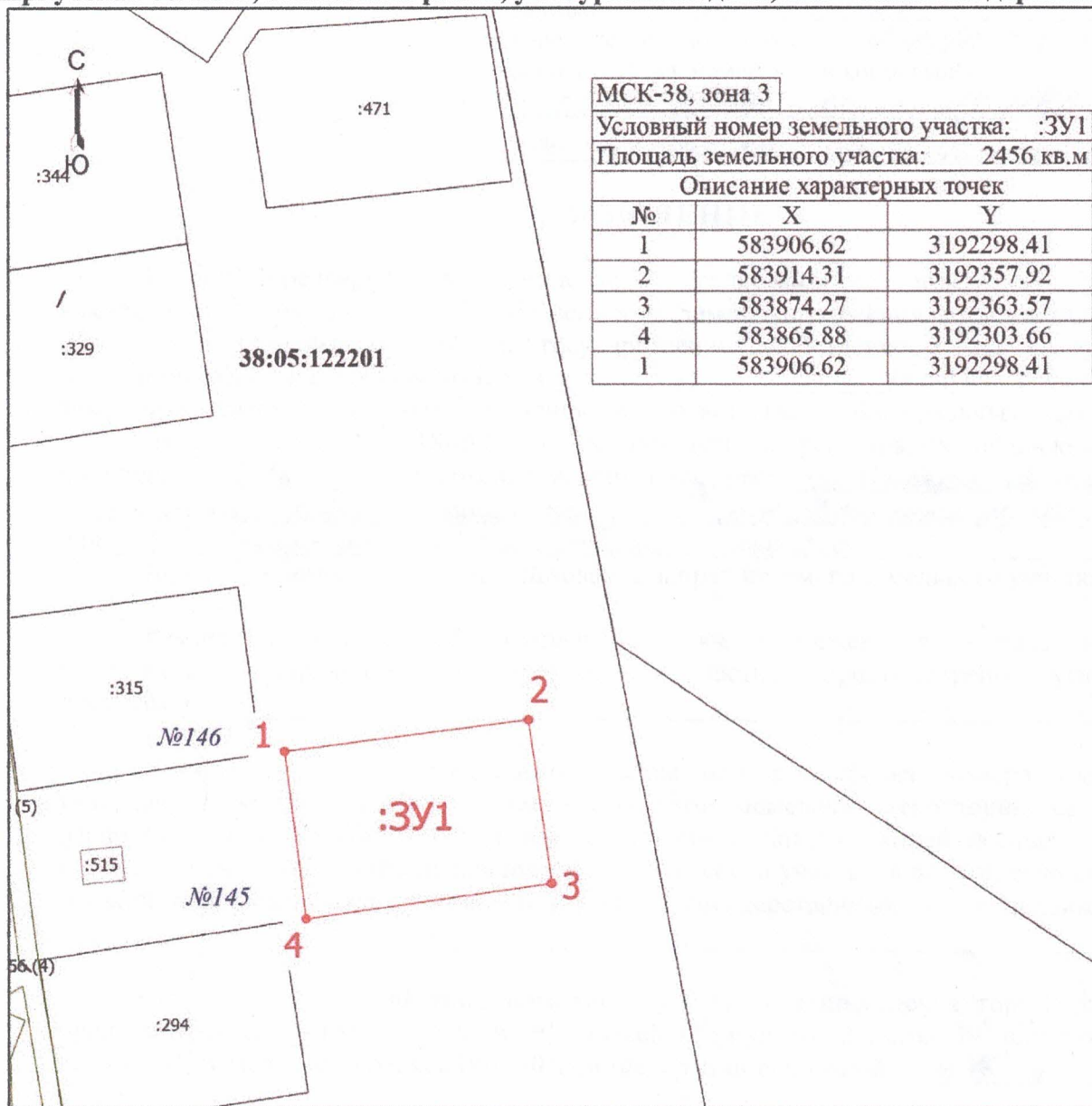
(наименование документа об утверждении, включая наименования

органов государственной власти или органов местного

самоуправления, принявших решение об утверждении схемы  
или подписавших соглашение о перераспределении земельных участков)

от \_\_\_\_\_ № \_\_\_\_\_


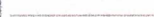

**Схема расположения земельного участка на кадастровом плане территории  
Адрес (описание местоположения) земельного участка:  
Иркутская область, Зиминский район, уч. Буринская дача, м-н "Саянская деревня"**



МСК-38, зона 3		
Условный номер земельного участка: :3У1		
Площадь земельного участка: 2456 кв.м		
Описание характерных точек		
№	X	Y
1	583906.62	3192298.41
2	583914.31	3192357.92
3	583874.27	3192363.57
4	583865.88	3192303.66
1	583906.62	3192298.41

Масштаб 1:1500

**Условные обозначения**

-  - Часть границы, местоположение которой определено при выполнении кадастровых работ
- 1** - Обозначение новой характерной точки
- :294** - Кадастровый номер земельного участка
- :3У1** - образуемый земельный участок
-  - Часть границы, сведения ЕГРН о которой позволяют однозначно определить ее положение на местности
-  - Характерная точка границы земельного участка, сведения о которой отсутствуют в ЕГРН, местоположение которой определено при кадастровых работах (новая характерная точка)
- 38:05:122201** - Номер кадастрового квартала