

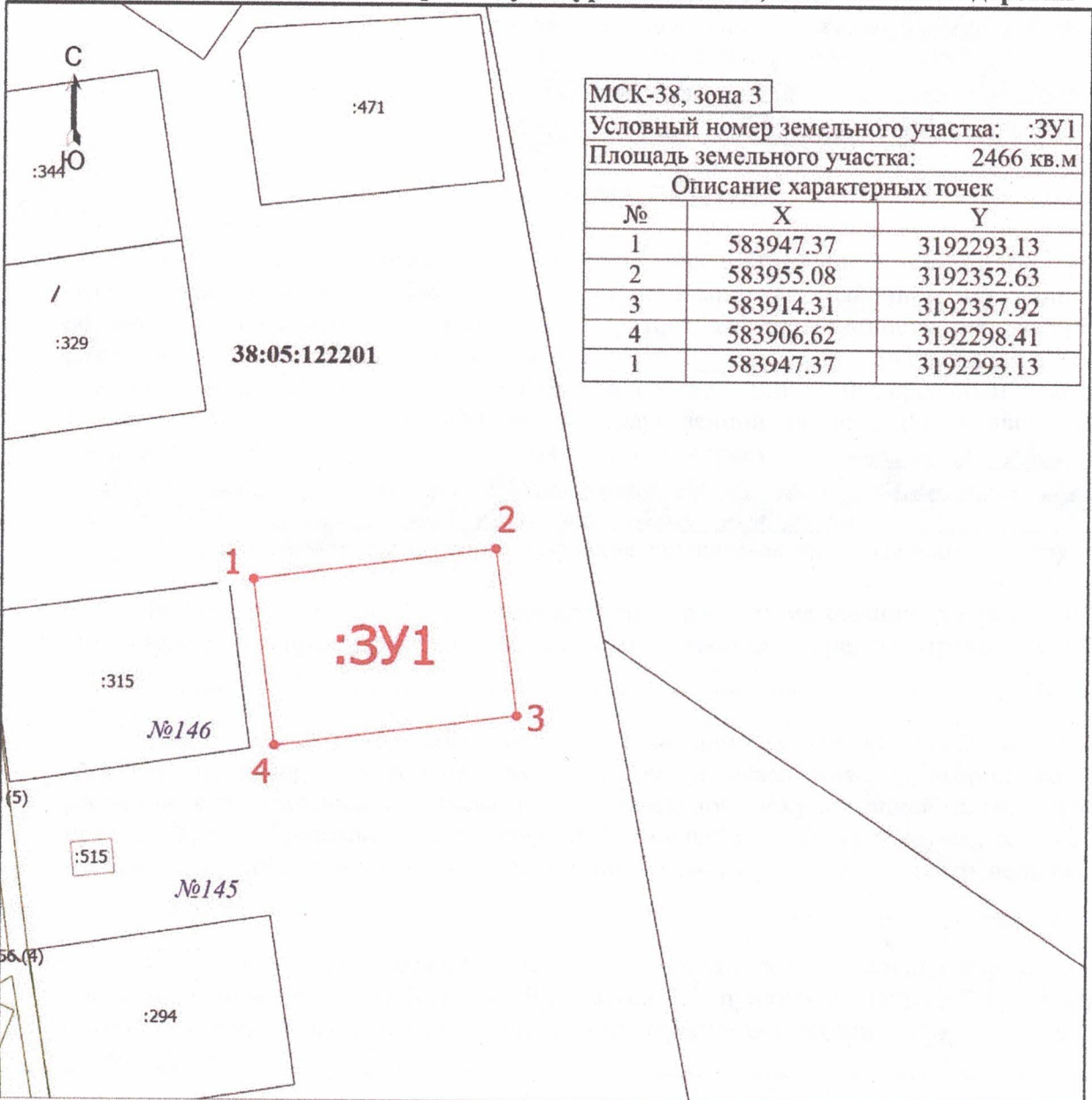
(наименование документа об утверждении, включая наименования

органов государственной власти или органов местного

самоуправления, принявших решение об утверждении схемы
или подписавших соглашение о перераспределении земельных участков)

от _____ № _____

Схема расположения земельного участка на кадастровом плане территории
Адрес (описание местоположения) земельного участка:
Иркутская область, Зиминский район, уч. Буринская дача, м-н "Саянская деревня"



МСК-38, зона 3		
Условный номер земельного участка: :3У1		
Площадь земельного участка: 2466 кв.м		
Описание характерных точек		
№	X	Y
1	583947.37	3192293.13
2	583955.08	3192352.63
3	583914.31	3192357.92
4	583906.62	3192298.41
1	583947.37	3192293.13

Масштаб 1:1500

Условные обозначения

- - Часть границы, местоположение которой определено при выполнении кадастровых работ
- 1 - Обозначение новой характерной точки
- :294 - Кадастровый номер земельного участка
- :3У1 - образуемый земельный участок
- - Часть границы, сведения ЕГРН о которой позволяют однозначно определить ее положение на местности
- - Характерная точка границы земельного участка, сведения о которой отсутствуют в ЕГРН, местоположение которой определено при кадастровых работах (новая характерная точка)
- 38:05:122201 - Номер кадастрового квартала