

Утверждено

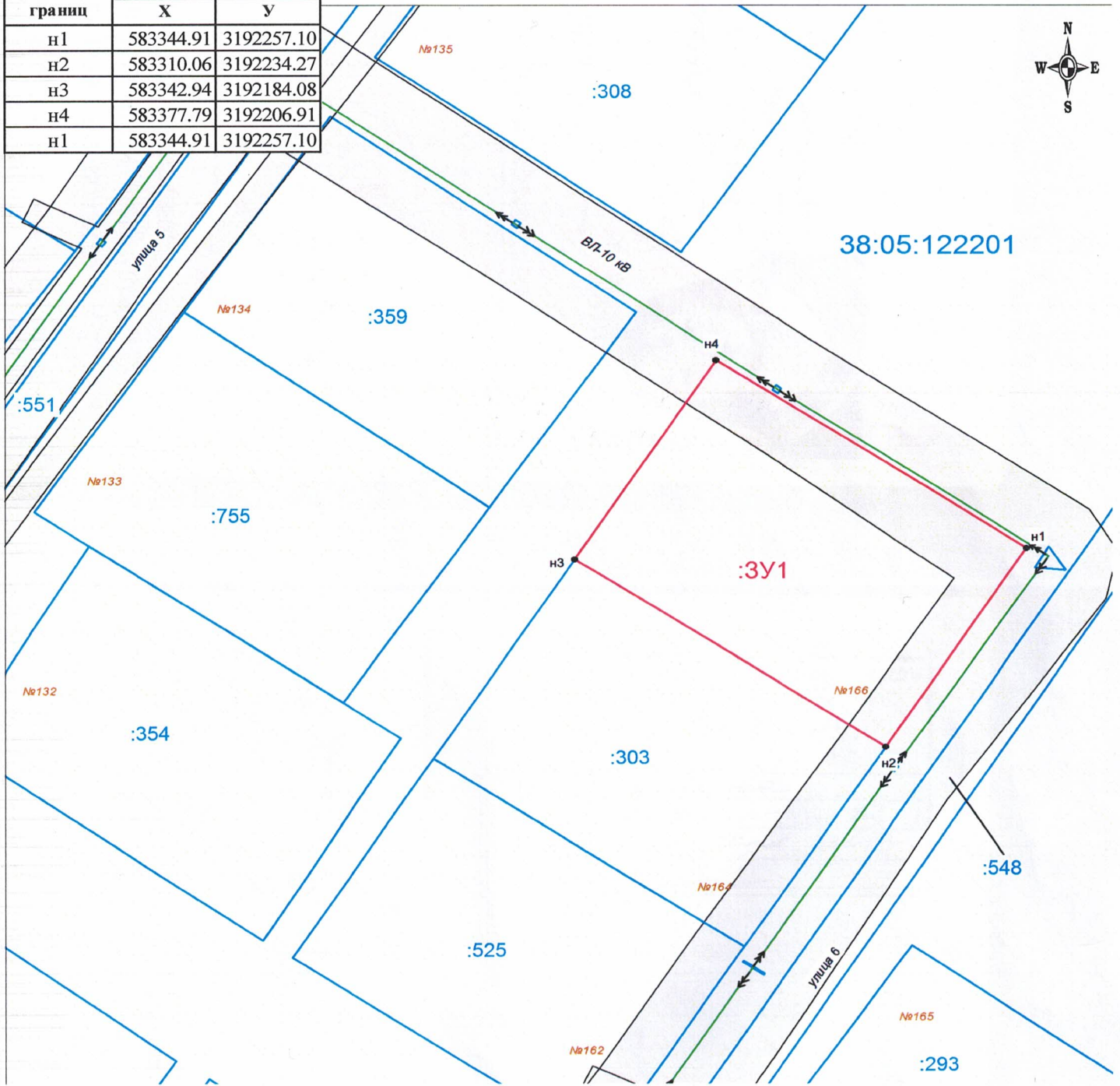
Постановлением администрации Зиминского районного
муниципального образования

от _____ № _____

Схема расположения земельного участка на кадастровом плане территории

Условный номер земельного участка: :3У1
Площадь земельного участка: 2500 кв. м.
Система координат: МСК-38, зона 3

№ хар-ных точек границ	координаты, м	
	X	Y
н1	583344.91	3192257.10
н2	583310.06	3192234.27
н3	583342.94	3192184.08
н4	583377.79	3192206.91
н1	583344.91	3192257.10



Масштаб 1 : 1 000

Условные обозначения:

- :178** - кадастровый номер земельного участка
- :3У1** - обозначение земельного участка
- - граница земельного участка, установленная при проведении кадастровых работ
- - граница кадастрового квартала
- 38:05:084401** - номер кадастрового квартала
- н1** - характерная точка границы земельного участка и её номер
- - границы земельных участков, установленные в соответствии с ФЗ, включенные в ГКН
- - Охранная зона инженерных коммуникаций ВЛ-10 кВ (реестровый номер 38:05-6.77)
- № 32** - номер земельного участка