

Утверждена

Постановлением администрации Зиминского районного муниципального образования

от _____ № _____

Схема расположения земельного участка на кадастровом плане территории

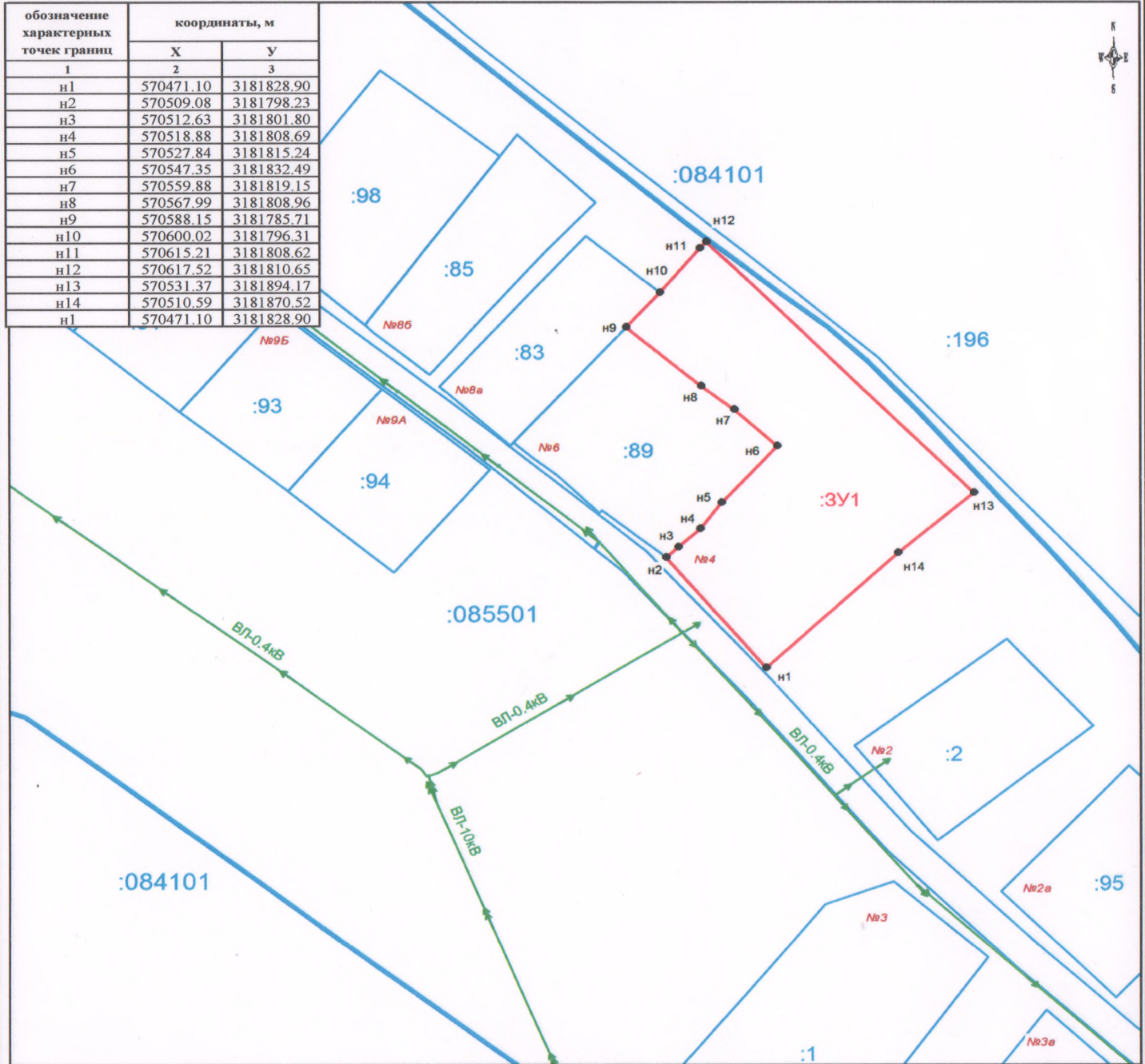
Условный номер земельного участка:

:3У1

Площадь земельного участка:

6732 кв.м.

Система координат: МСК-38, зона 3



Масштаб 1:2000

Условные обозначения

- :47 - кадастровый номер земельного участка
- граница земельного участка, установленная при проведении кадастровых работ
- н1 - поворотная точка земельного участка и ее порядковый номер
- границы земельных участков, не включенные в ГКН (ориентировочно)
- :120120 - номер кадастрового квартала
- граница кадастрового квартала
- № 8 - номер участка