

Утверждена

Постановлением администрации Зиминского районного
муниципального образования

от _____ № _____

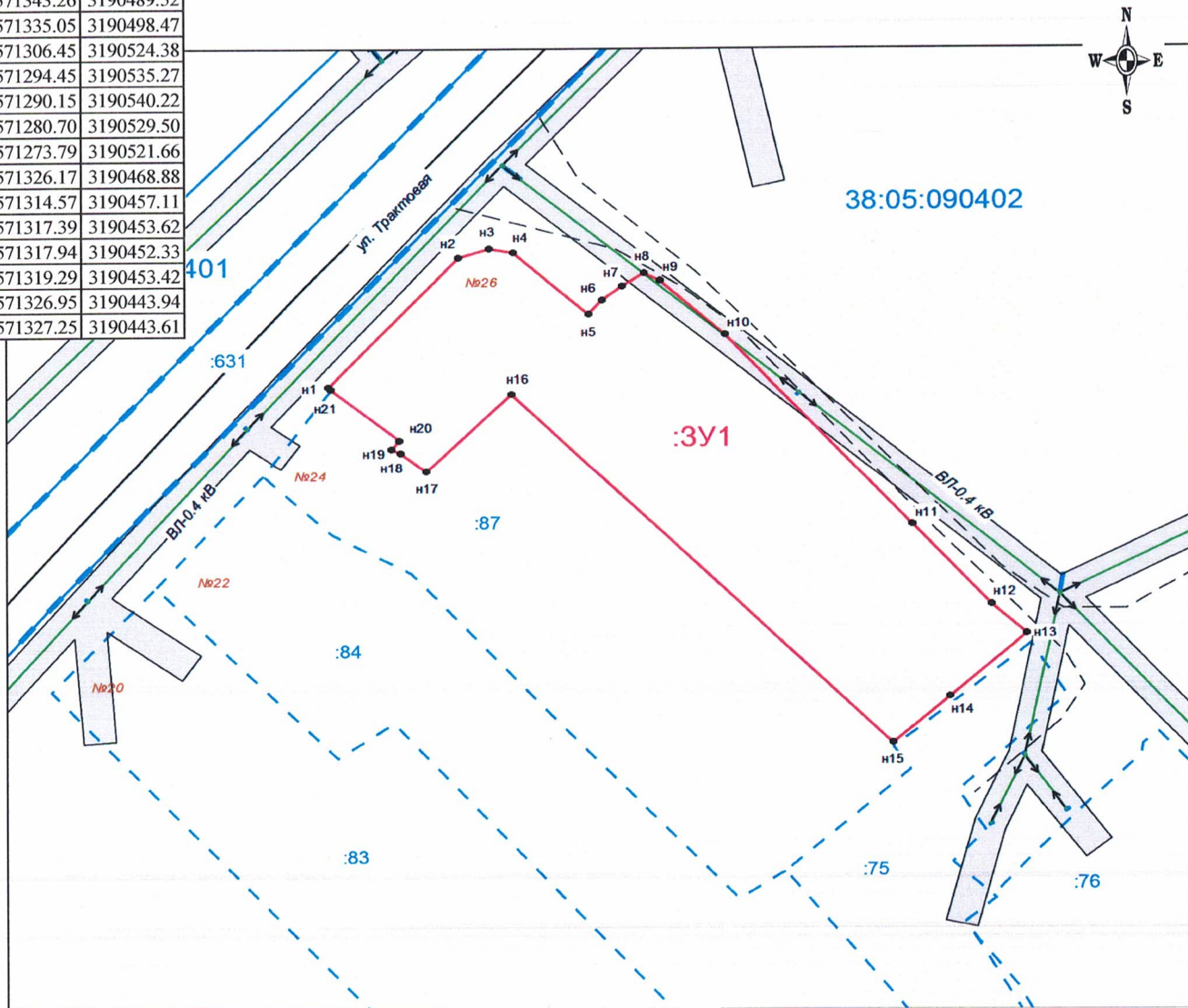
Схема расположения земельного участка на кадастровом плане территории

Условный номер земельного участка: :3У1

Площадь земельного участка: 2555 кв. м.

Система координат: МСК-38, зона 3

№ хар-ных точек границ	координаты, м	
	X	Y
н1	571327.25	3190443.61
н2	571346.76	3190461.66
н3	571348.09	3190465.89
н4	571347.53	3190469.16
н5	571338.24	3190479.57
н6	571340.31	3190481.40
н7	571342.42	3190484.23
н8	571344.42	3190487.24
н9	571343.26	3190489.52
н10	571335.05	3190498.47
н11	571306.45	3190524.38
н12	571294.45	3190535.27
н13	571290.15	3190540.22
н14	571280.70	3190529.50
н15	571273.79	3190521.66
н16	571326.17	3190468.88
н17	571314.57	3190457.11
н18	571317.39	3190453.62
н19	571317.94	3190452.33
н20	571319.29	3190453.42
н21	571326.95	3190443.94
н1	571327.25	3190443.61



Условные обозначения:

Масштаб 1 : 1 000

- :178 - кадастровый номер земельного участка
- :3У1 - обозначение земельного участка
- - граница земельного участка, установленная при проведении кадастровых работ
- - - - граница кадастрового квартала
- 38:05:040105 - номер кадастрового квартала
- н1 - характеристическая точка границы земельного участка и её номер
- - - - границы земельных участков, не установленные в соответствии с федеральным законодательством, включенные в ГКН
- - границы земельных участков, установленные в соответствии с федеральным законодательством, включенные в ГКН
- Охранная зона инженерных коммуникаций: ВЛ-0.4 кВ (реестровый номер 38:05-6.60)