

Утверждена

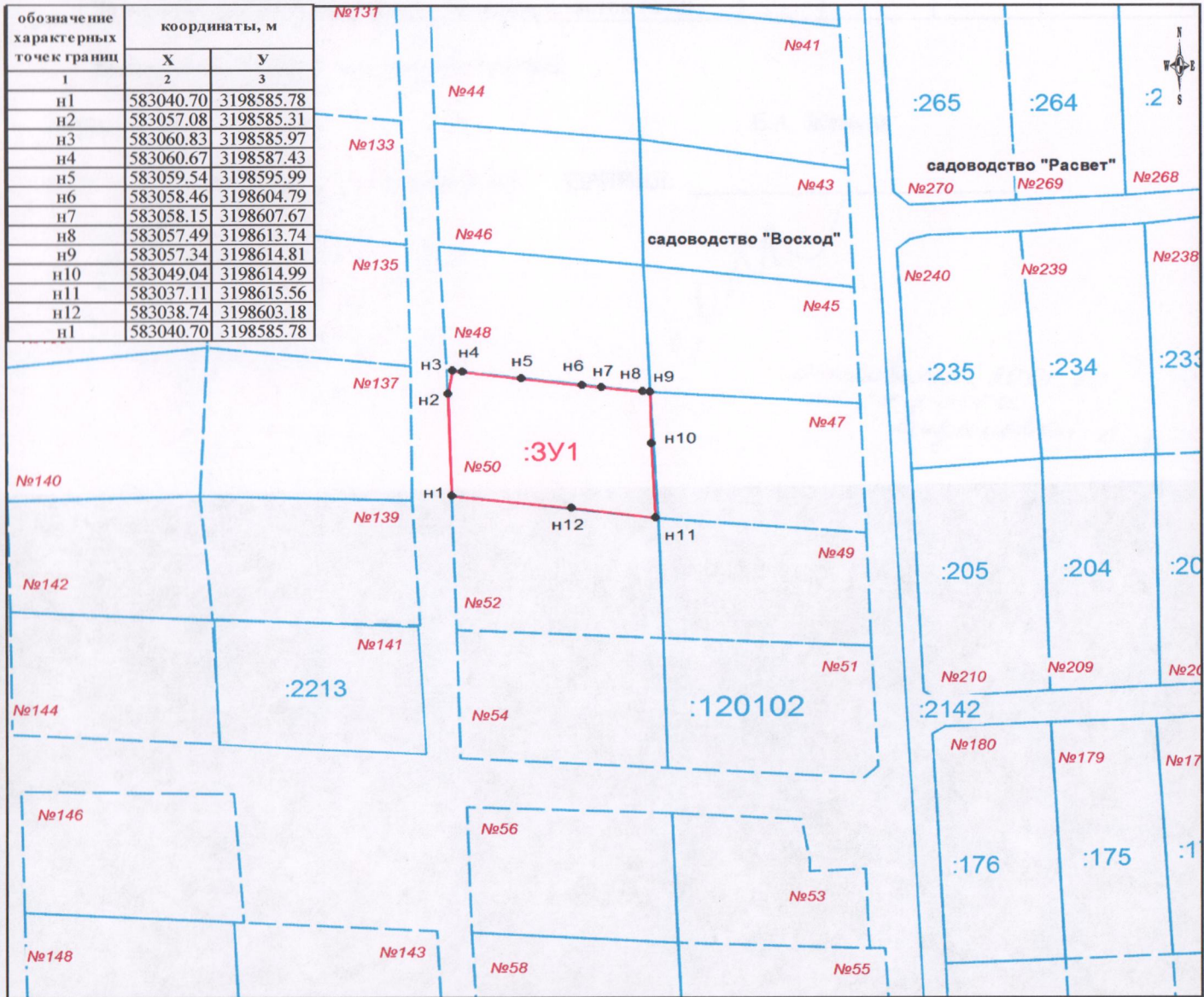
Постановлением администрации Харайгунского
муниципального образования

от _____ № _____

Схема расположения земельного участка на кадастровом плане территории

Условный номер земельного участка:
Площадь земельного участка:
Система координат: МСК-38, зона 3

:3У1
592 кв.м.



Масштаб 1:1000

Условные обозначения

- :47** - кадастровый номер земельного участка
- - граница земельного участка, установленная при проведении кадастровых работ
- н1** - поворотная точка земельного участка и ее порядковый номер
- — —** - границы земельных участков, не включенные в ГКН (ориентировочно)
- :120120** - номер кадастрового квартала
- - -** - граница кадастрового квартала
- № 8** - номер участка