

Утверждена

(наименование документа об утверждении, включая наименования органов государственной власти или

органов местного самоуправления, принявших решение об утверждении схемы или

подписавших соглашение о перераспределении земельных участков)

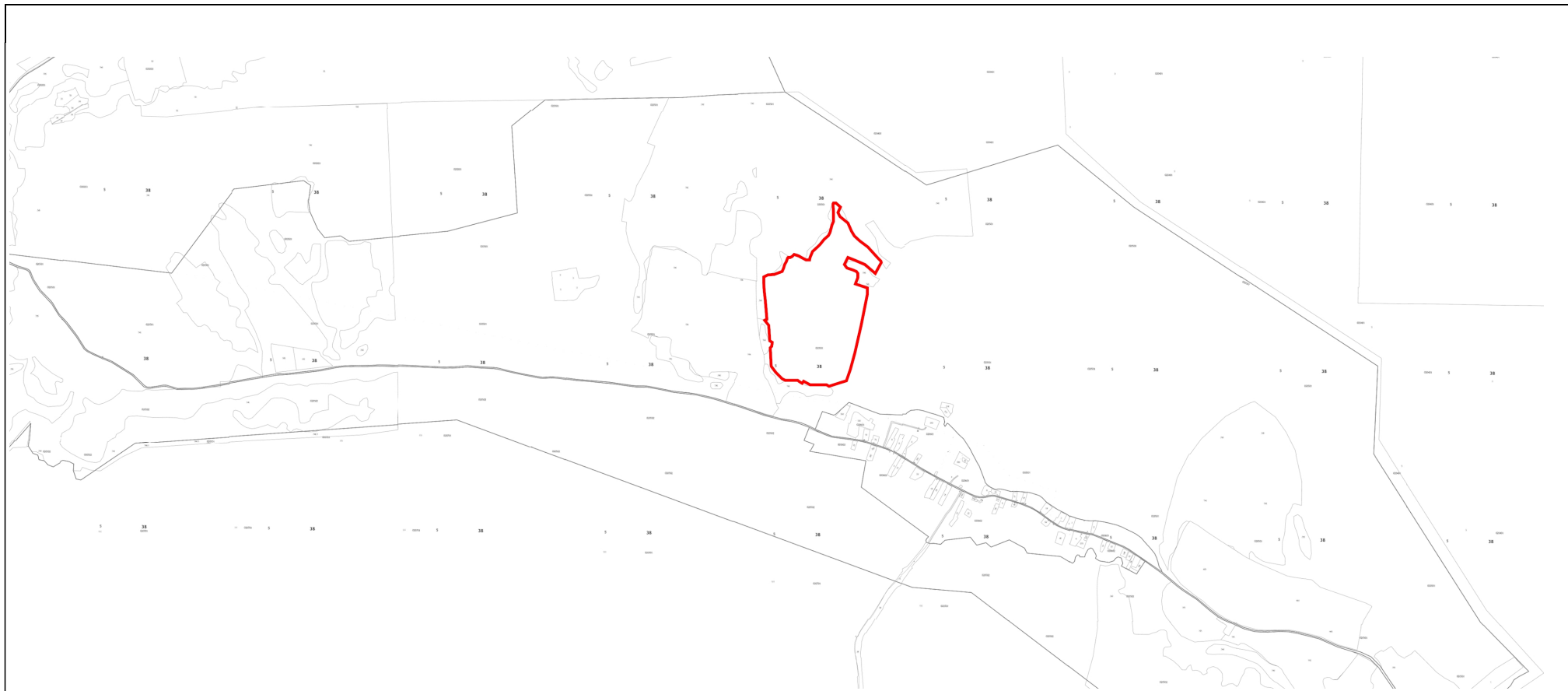
от _____ № _____

Схема расположения земельного участка или земельных участков на кадастровом плане территории

Площадь земельного участка		899 176 м ²	
Обозначение характерных точек границ	Координаты, м		
	X	Y	
1	2	3	
н1	606 815,23	3 199 981,91	
н2	606 762,34	3 200 021,39	
н3	606 707,22	3 200 075,03	
н4	606 694,27	3 200 102,45	
н5	606 696,21	3 200 124,54	
н6	606 695,05	3 200 205,12	
н7	606 682,65	3 200 224,87	
н8	606 669,19	3 200 246,55	
н9	606 685,09	3 200 257,52	
н10	606 658,33	3 200 314,18	
н11	606 658,64	3 200 323,26	
н12	606 655,54	3 200 375,94	
н13	606 657,09	3 200 407,71	
н14	606 655,92	3 200 451,48	
н15	606 642,58	3 200 474,76	
н16	606 672,91	3 200 568,73	
н17	606 689,63	3 200 620,52	
н18	606 786,27	3 200 655,76	
н19	606 929,67	3 200 693,94	
н20	607 169,91	3 200 747,95	
н21	607 425,56	3 200 799,51	
н22	607 476,72	3 200 799,51	
н23	607 513,65	3 200 696,36	
н24	607 569,36	3 200 719,62	
н25	607 574,84	3 200 719,05	
н26	607 600,99	3 200 718,08	
н27	607 618,42	3 200 708,39	
н28	607 630,82	3 200 678,57	
н29	607 647,48	3 200 627,05	
н30	607 665,68	3 200 613,49	
н31	607 671,23	3 200 613,99	
н32	607 676,66	3 200 603,71	




1	2	3
н33	607 735,00	3 200 634,54
н34	607 712,86	3 200 700,36
н35	607 677,11	3 200 780,07
н36	607 603,36	3 200 867,97
н37	607 694,54	3 200 920,39
н38	607 705,69	3 200 912,84
н39	607 731,42	3 200 890,55
н40	607 823,64	3 200 802,88
н41	607 877,87	3 200 736,97
н42	607 920,48	3 200 690,49
н43	607 961,16	3 200 666,28
н44	607 989,24	3 200 653,69
н45	608 029,91	3 200 634,32
н46	608 034,34	3 200 632,49
н47	608 082,54	3 200 568,50
н48	608 118,77	3 200 551,82
н49	608 163,67	3 200 571,26
н50	608 167,36	3 200 569,16
н51	608 197,90	3 200 534,21
н52	608 200,36	3 200 526,82
н53	608 197,22	3 200 513,38
н54	608 189,21	3 200 506,38
н55	608 124,01	3 200 512,24
н56	608 040,06	3 200 512,24
н57	608 012,28	3 200 500,22
н58	607 947,13	3 200 481,25
н59	607 921,87	3 200 468,86
н60	607 888,30	3 200 431,94
н61	607 848,47	3 200 395,82
н62	607 831,30	3 200 380,26
н63	607 786,91	3 200 336,26
н64	607 737,96	3 200 311,86
н65	607 714,08	3 200 309,70
н66	607 714,08	3 200 278,49
н67	607 750,36	3 200 217,46
н68	607 763,71	3 200 178,84
н69	607 743,20	3 200 161,20
н70	607 737,36	3 200 144,33
н71	607 737,36	3 200 127,49
н72	607 731,74	3 200 120,90
н73	607 698,79	3 200 111,87
н74	607 677,31	3 200 096,49
н75	607 647,28	3 200 088,19
н76	607 617,99	3 200 076,96
н77	607 592,74	3 200 006,29
н78	607 586,64	3 199 952,52

1	2	3
н79	607 571,77	3 199 919,90
н80	607 535,05	3 199 917,69
н81	607 530,12	3 199 917,64
н82	607 517,90	3 199 918,74
н83	607 451,27	3 199 924,73
н84	607 375,86	3 199 931,51
н85	607 279,52	3 199 940,17
н86	607 225,67	3 199 945,01
н87	607 211,97	3 199 945,01
н88	607 202,88	3 199 925,70
н89	607 159,98	3 199 963,47
н90	607 028,09	3 199 970,52
н91	607 015,37	3 199 989,28
н92	606 983,60	3 199 987,73
н93	606 972,12	3 199 973,52
н1	606 815,23	3 199 981,91



Масштаб 1:50 000




Условные обозначения:

-  - Вновь образованная часть границы, сведения о которой достаточны для определения ее местоположения
-  - Существующая часть границы, имеющиеся в ЕГРН сведения о которой достаточны для определения ее местоположения
- КК38:05:020501 - Номер кадастрового квартала
-  - Характерная точка границы, сведения о которой позволяют однозначно определить ее положение на местности
- МСК-38, зона 3 - Система координат



Масштаб 1:50 000

Условные обозначения:

-  - Вновь образованная часть границы, сведения о которой достаточны для определения ее местоположения
-  - Существующая часть границы, имеющиеся в ЕГРН сведения о которой достаточны для определения ее местоположения
- КК38-05-02020 - Номер кадастрового квартала
-  - Характерная точка границы, сведения о которой позволяют однозначно определить ее положение на местности
- МСК-38, зона 3 - Система координат