

УТВЕРЖДЕНА

(наименование документа об утверждении, включая наименование

органов государственной власти или органов местного самоуправления,

принявших решение об утверждении схемы или подписавших соглашение о

перераспределении земельных участков)

от

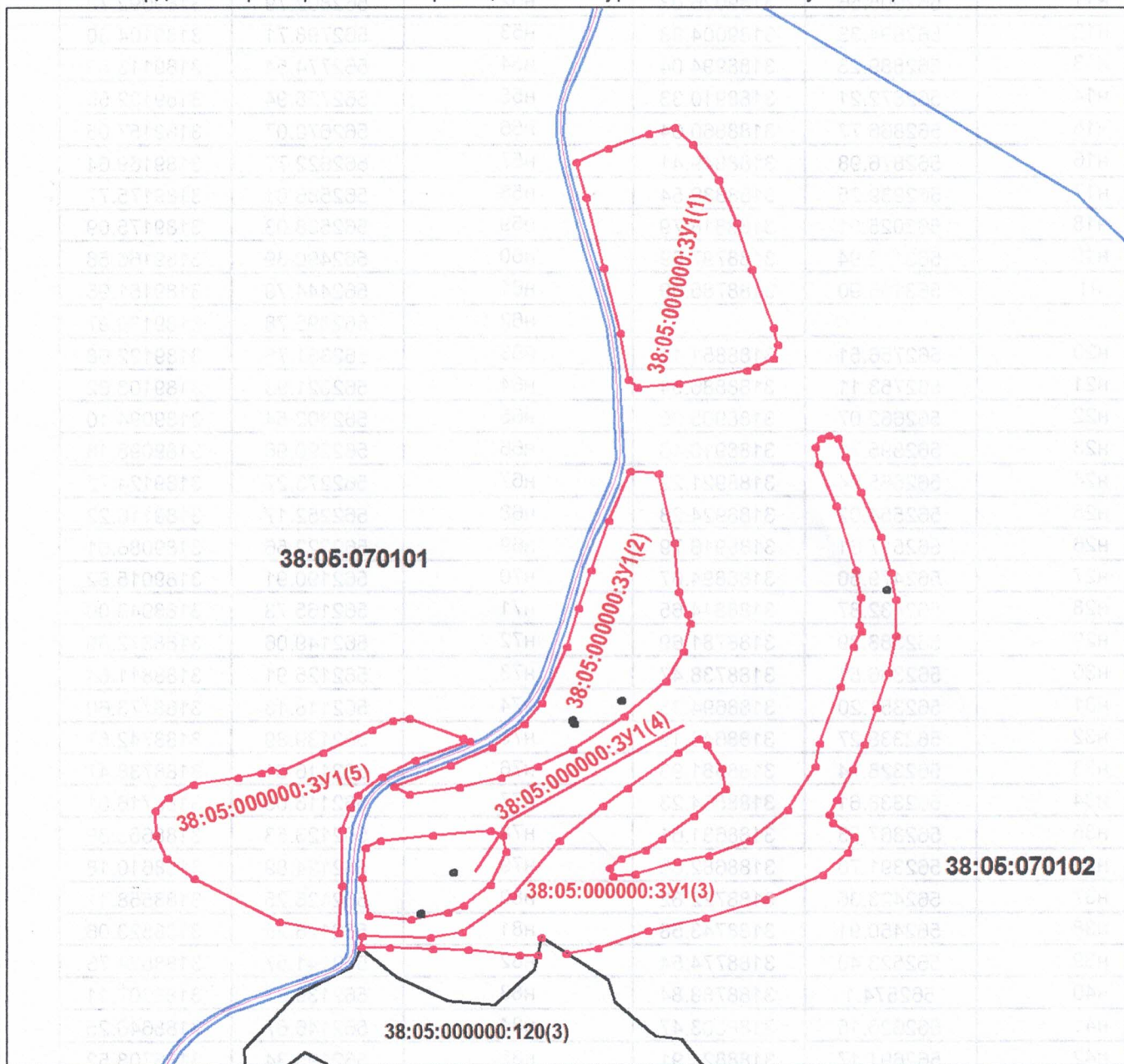
№

СХЕМА

расположения многоконтурного земельного участка на кадастровом плане территории

Площадь многоконтурного земельного участка: 242980 кв.м.

Каталоги координат характерных точек границ многоконтурного земельного участка расположены на листах 2 и 3



Масштаб 1:8000

38:05:000000

:120(3)



-обозначение и граница кадастрового квартала



-обозначение и граница кадастрового участка



-обозначение и граница испрашиваемого земельного участка

38:05:000000:ЗУ1(1)

Обозначение характерных точек границ	Координаты, м		Обозначение характерных точек границ	Координаты, м	
	Х	У		Х	У
1	2	3	4	5	6
н1	563165.9	3188785.09	46	562453.86	3188839.95
н2	563184.62	3188823.89	43	562453.77	3188839.76
н3	563203.34	3188873.92	+		
н4	563211.50	3188905.22	47	562427.72	3188780.23
н5	563189.38	3188928.02	48	562427.82	3188780.43
н6	563142.08	3188958.65	49	562423.55	3188782.49
н7	563084.23	3188981.79	50	562423.46	3188782.30
н8	563022.63	3189000.17	47	562427.72	3188780.23
н9	562946.74	3189026.03			
н10	562924.28	3189031.14	н51	562799.39	3189084.23
н11	562905.56	3189026.03	н52	562802.79	3189092.73
н12	562894.33	3189004.93	н53	562798.71	3189104.30
н13	562889.23	3188994.04	н54	562774.54	3189113.83
н14	562872.21	3188910.33	н55	562728.94	3189132.55
н15	562866.77	3188860.64	н56	562670.07	3189157.05
н16	562876.98	3188849.41	н57	562622.77	3189169.64
н17	562939.25	3188839.54	н58	562586.01	3189175.77
н18	563025.01	3188818.79	н59	562538.03	3189175.09
н19	563118.94	3188797.69	н60	562490.39	3189166.58
н1	563165.90	3188785.09	н61	562444.78	3189151.95
			н62	562395.78	3189136.97
н20	562756.51	3188851.11	н63	562361.75	3189122.68
н21	562753.11	3188886.34	н64	562321.93	3189103.62
н22	562662.07	3188905.05	н65	562302.54	3189094.10
н23	562595.71	3188910.16	н66	562290.96	3189098.18
н24	562565.94	3188921.22	н67	562273.27	3189124.72
н25	562554.02	3188924.28	н68	562252.17	3189116.22
н26	562517.61	3188916.79	н69	562222.56	3189086.61
н27	562479.50	3188894.67	н70	562190.91	3189015.82
н28	562432.87	3188844.65	н71	562165.73	3188943.00
н29	562388.29	3188781.69	н72	562149.06	3188872.89
н30	562366.51	3188738.47	н73	562125.91	3188811.64
н31	562351.20	3188694.23	н74	562118.18	3188773.60
н32	562338.27	3188643.19	н75	562139.89	3188742.57
н33	562328.74	3188581.93	н76	562116.61	3188738.47
н34	562338.61	3188564.23	н77	562116.05	3188716.01
н35	562367.53	3188631.61	н78	562123.53	3188653.39
н36	562391.70	3188682.66	н79	562124.89	3188610.18
н37	562423.35	3188722.82	н80	562126.25	3188558.11
н38	562450.91	3188743.58	н81	562126.25	3188523.06
н39	562523.40	3188774.54	н82	562141.57	3188524.76
н40	562574.1	3188788.84	н83	562139.87	3188607.11
н41	562625.15	3188803.47	н84	562146.67	3188646.25
н42	562691.17	3188824.91	н85	562195.34	3188708.52
н20	562756.51	3188851.11	н86	562267.82	3188764.68
+			н87	562313.77	3188818.10
43	562453.77	3188839.76	н88	562337.25	3188848.05
44	562453.97	3188839.67	н89	562384.55	3188909.31
45	562454.05	3188839.87	н90	562402.59	3188934.49

Обозначение характерных точек границ	Координаты, м		Обозначение характерных точек границ	Координаты, м	
	X	Y		X	Y
1	2	3	4	5	6
н91	562395.10	3188945.38	134	562226.38	3188634.73
н92	562363.45	3188962.74	135	562226.24	3188634.91
н93	562335.55	3188967.50	132	562226.07	3188634.78
н94	562300.49	3188928.71	+		
н95	562270.21	3188890.25	136	562171.44	3188595.06
н96	562255.91	3188870.17	137	562171.56	3188594.88
н97	562244.68	3188839.88	138	562171.74	3188595.00
н98	562232.09	3188825.93	139	562171.61	3188595.19
н99	562220.86	3188830.36	136	562171.44	3188595.06
н100	562224.26	3188857.92			
н101	562239.92	3188908.29	н140	562341.67	3188318.87
н102	562248.77	3188947.42	н141	562350.86	3188373.32
н103	562267.82	3188996.77	н142	562357.33	3188400.88
н104	562307.98	3189043.05	н143	562361.07	3188413.82
н105	562365.83	3189077.42	н144	562360.39	3188427.43
н106	562396.80	3189082.53	н145	562384.55	3188476.77
н107	562471.67	3189107.03	н146	562415.18	3188535.99
н108	562524.08	3189123.36	н147	562427.43	3188562.19
н109	562544.50	3189133.57	н148	562429.81	3188582.61
н110	562551.98	3189130.51	н149	562404.29	3188646.93
н111	562589.08	3189133.23	н150	562399.86	3188655.10
н112	562625.83	3189127.11	н151	562374.68	3188589.76
н113	562710.23	3189101.92	н152	562352.22	3188548.24
н114	562765.70	3189081.16	н153	562328.06	3188519.65
н115	562787.82	3189077.42	н154	562311.04	3188509.78
н51	562799.39	3189084.23	н155	562281.78	3188500.26
+			н156	562209.29	3188500.26
116	562598.65	3189163.09	н157	562145.31	3188496.17
117	562598.85	3189163.00	н158	562160.63	3188423.69
118	562598.93	3189163.20	н159	562217.46	3188319.55
119	562598.74	3189163.29	н160	562244.00	3188286.88
116	562598.65	3189163.09	н161	562274.63	3188272.93
			н162	562307.64	3188272.25
н120	562258.3	3188527.82	н163	562325.00	3188288.92
н121	562267.82	3188546.2	н140	562341.67	3188318.87
н122	562275.31	3188610.52	---	---	---
н123	562280.76	3188680.28	---	---	---
н124	562275.31	3188695.93	---	---	---
н125	562253.19	3188699.68	---	---	---
н126	562210.31	3188680.62	---	---	---
н127	562182.75	3188648.63	---	---	---
н128	562173.56	3188628.89	---	---	---
н129	562164.03	3188584.31	---	---	---
н130	562169.13	3188531.9	---	---	---
н131	562219.16	3188524.42	---	---	---
н120	562258.3	3188527.82	---	---	---
+			---	---	---
132	562226.07	3188634.78	---	---	---
133	562226.19	3188634.60	---	---	---