

Утверждена

(наименование документа об утверждении, включая наименования органов государственной власти или

органов местного самоуправления, принявших решение об утверждении схемы или

подписавших соглашение о перераспределении земельных участков)

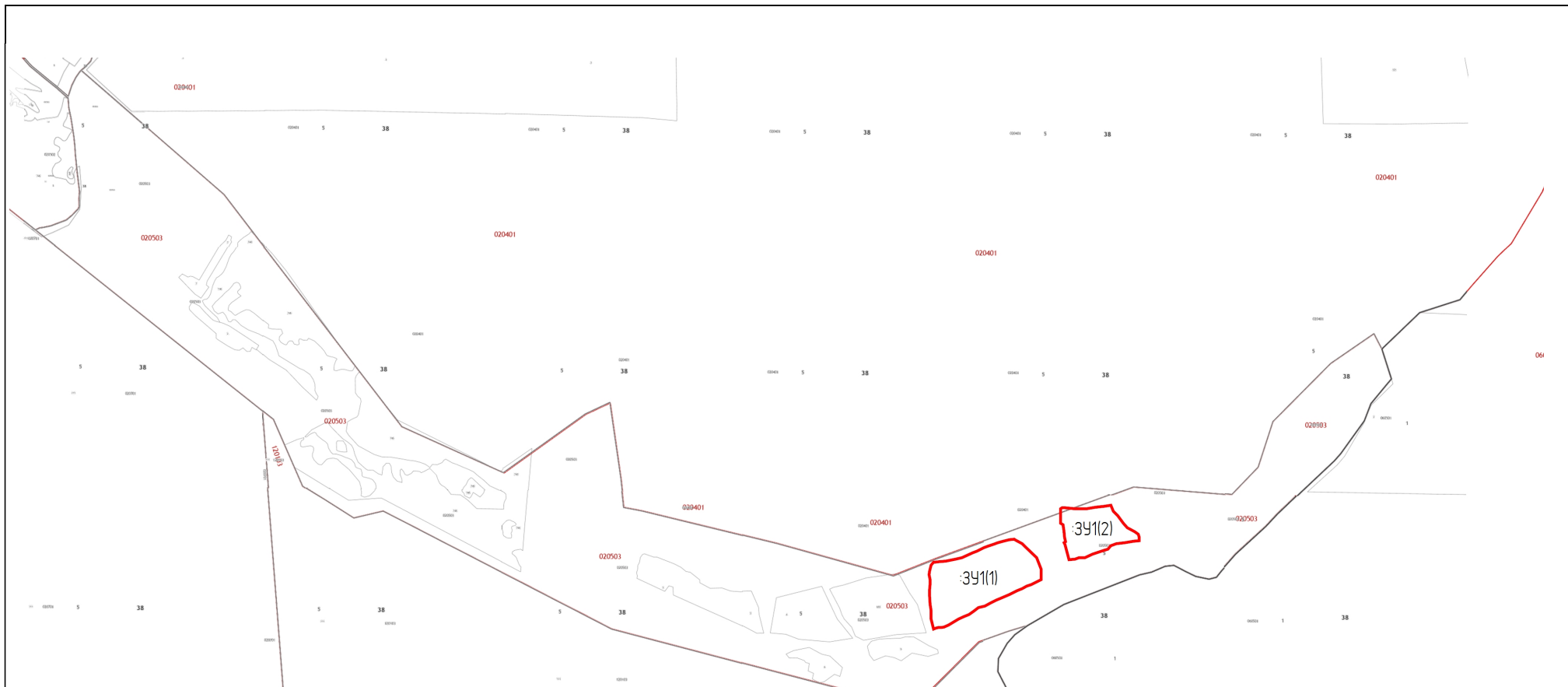
от _____ № _____

Схема расположения земельного участка или земельных участков на кадастровом плане территории

Площадь земельного участка		1 239 118 м ²	
Обозначение характерных точек границ	Координаты, м		
	X	Y	
:ЗУ1(1)			
1	2	3	
н1	597 205,02	3 216 187,40	
н2	597 213,79	3 216 217,92	
н3	597 221,63	3 216 245,20	
н4	597 221,63	3 216 277,04	
н5	597 230,19	3 216 316,70	
н6	597 251,55	3 216 364,76	
н7	597 288,55	3 216 427,69	
н8	597 323,13	3 216 486,53	
н9	597 350,34	3 216 548,98	
н10	597 376,49	3 216 609,03	
н11	597 415,84	3 216 671,46	
н12	597 456,75	3 216 725,58	
н13	597 476,66	3 216 798,60	
н14	597 511,29	3 216 864,79	
н15	597 548,52	3 216 935,94	
н16	597 577,66	3 217 008,58	
н17	597 611,41	3 217 092,72	
н18	597 658,13	3 217 188,23	
н19	597 686,32	3 217 245,84	
н20	597 711,29	3 217 296,89	
н21	597 732,13	3 217 351,85	
н22	597 761,12	3 217 411,35	
н23	597 788,99	3 217 468,56	
н24	597 912,31	3 217 468,56	
н25	598 049,19	3 217 419,57	
н26	598 175,83	3 217 287,34	
н27	598 215,51	3 217 245,91	
н28	598 261,80	3 217 167,22	
н29	598 273,04	3 217 148,10	
н30	598 265,37	3 217 087,96	
н31	598 245,71	3 217 020,02	


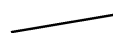
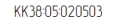

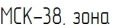
1	2	3
н32	598 226,52	3 216 953,74
н33	598 212,37	3 216 904,85
н34	598 202,27	3 216 869,96
н35	598 185,11	3 216 835,96
н36	598 167,95	3 216 790,19
н37	598 130,19	3 216 702,85
н38	598 111,78	3 216 660,28
н39	598 082,76	3 216 593,13
н40	598 054,36	3 216 527,45
н41	598 033,02	3 216 451,48
н42	598 011,23	3 216 331,20
н43	598 004,48	3 216 256,57
н44	597 999,94	3 216 206,46
н45	597 998,21	3 216 187,40
н46	597 965,57	3 216 161,60
н47	597 892,34	3 216 144,05
н48	597 850,11	3 216 133,93
н49	597 790,50	3 216 147,48
н50	597 736,34	3 216 147,48
н51	597 672,40	3 216 145,09
н52	597 592,55	3 216 145,09
н53	597 502,36	3 216 149,49
н54	597 424,04	3 216 159,48
н55	597 322,92	3 216 161,97
н1	597 205,02	3 216 187,40
:3Y1(2)		
1	2	3
н56	598 196,45	3 218 302,87
н57	598 216,47	3 218 364,84
н58	598 230,30	3 218 465,92
н59	598 244,75	3 218 571,55
н60	598 253,72	3 218 637,11
н61	598 292,76	3 218 637,11
н62	598 328,51	3 218 623,73
н63	598 357,60	3 218 585,11
н64	598 409,09	3 218 497,86
н65	598 460,10	3 218 446,85
н66	598 550,69	3 218 380,58
н67	598 600,75	3 218 330,99
н68	598 675,12	3 218 302,87
н69	598 664,16	3 218 221,82
н70	598 650,14	3 218 118,19
н71	598 635,37	3 218 009,07
н72	598 631,91	3 217 871,55
н73	598 646,04	3 217 756,49
н74	598 646,04	3 217 716,92

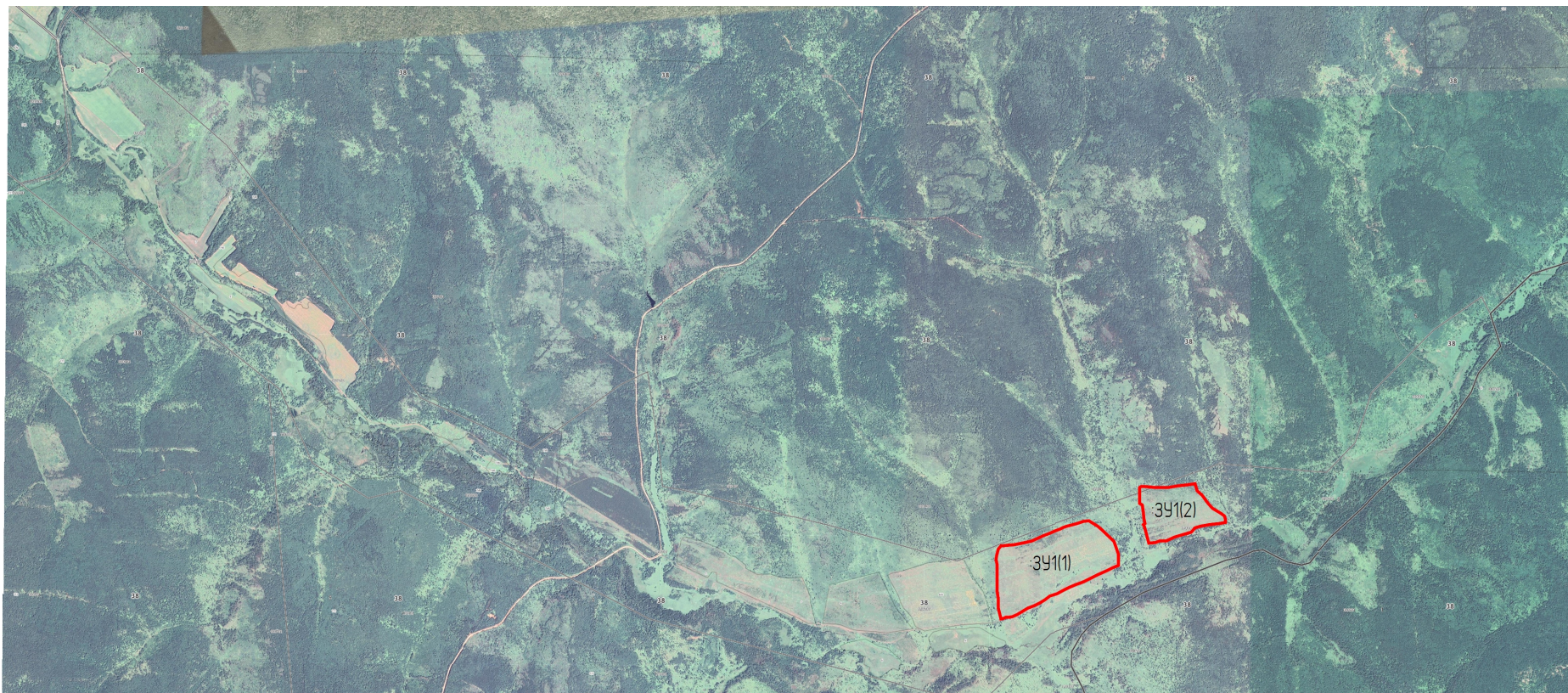
1	2	3
н75	598 632,21	3 217 703,57
н76	598 567,85	3 217 703,57
н77	598 463,44	3 217 703,57
н78	598 442,02	3 217 728,44
н79	598 362,69	3 217 742,93
н80	598 297,47	3 217 750,18
н81	598 242,93	3 217 760,09
н82	598 229,58	3 217 740,64
н83	598 205,59	3 217 757,10
н84	598 027,30	3 217 803,71
н85	598 034,51	3 217 870,29
н86	598 052,63	3 217 918,71
н87	598 052,63	3 217 991,44
н88	598 095,09	3 218 078,60
н89	598 137,98	3 218 222,94
н90	598 149,79	3 218 262,68
н56	598 196,45	3 218 302,87



Масштаб 1:70 000




Условные обозначения:

-  - Вновь образованная часть границы, сведения о которой достаточны для определения ее местоположения
-  - Существующая часть границы, имеющиеся в ЕГРН сведения о которой достаточны для определения ее местоположения
-  - Номер кадастрового квартала
-  - Характерная точка границы, сведения о которой позволяют однозначно определить ее положение на местности
-  - Система координат



Масштаб 1:70 000

Условные обозначения:

-  - Вновь образованная часть границы, сведения о которой достаточны для определения ее местоположения
-  - Существующая часть границы, имеющиеся в ЕГРН сведения о которой достаточны для определения ее местоположения
- КК38-05-02020 - Номер кадастрового квартала
-  - Характерная точка границы, сведения о которой позволяют однозначно определить ее положение на местности
- МСК-38, зона 3 - Система координат