

Утверждена

(наименование документа об утверждении, включая наименования органов государственной власти или

органов местного самоуправления, принявших решение об утверждении схемы или

подписавших соглашение о перераспределении земельных участков)

от _____ № _____

Схема расположения земельного участка или земельных участков на кадастровом плане территории

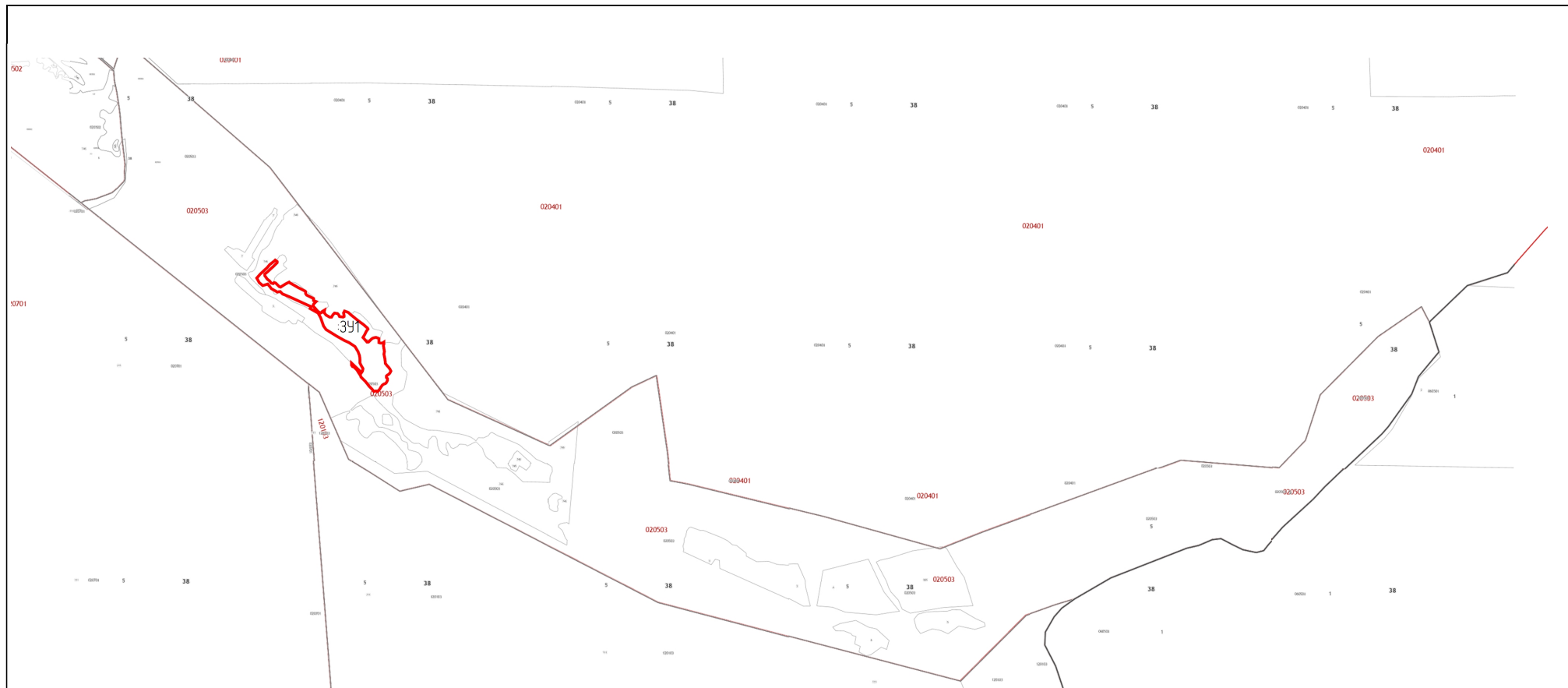
Площадь земельного участка		396 608 м ²	
Обозначение характерных точек границ	Координаты, м		
	X	Y	
1	2	3	
н1	599 725,88	3 209 046,64	
н2	599 755,17	3 209 064,21	
н3	599 779,39	3 209 083,15	
н4	599 792,86	3 209 102,10	
н5	599 798,88	3 209 115,45	
н6	599 811,22	3 209 126,23	
н7	599 820,59	3 209 134,42	
н8	599 836,84	3 209 143,42	
н9	599 845,43	3 209 143,42	
н10	599 855,59	3 209 139,98	
н11	599 869,42	3 209 128,28	
н12	599 872,75	3 209 125,47	
н13	599 887,14	3 209 130,29	
н14	599 899,51	3 209 138,74	
н15	599 905,31	3 209 151,62	
н16	599 909,77	3 209 161,52	
н17	599 926,67	3 209 171,23	
н18	599 947,60	3 209 179,97	
н19	599 958,85	3 209 179,97	
н20	599 974,01	3 209 170,76	
н21	599 992,60	3 209 153,73	
н22	600 004,95	3 209 142,42	
н23	600 038,12	3 209 116,30	
н24	600 087,62	3 209 112,86	
н25	600 151,25	3 209 100,54	
н26	600 158,72	3 209 100,54	
н27	600 179,47	3 209 106,45	
н28	600 212,12	3 209 098,21	
н29	600 250,01	3 209 093,13	
н30	600 269,93	3 209 101,46	
н31	600 290,19	3 209 101,46	
н32	600 289,64	3 209 099,44	

1	2	3
н33	600 281,89	3 209 079,10
н34	600 282,28	3 209 059,73
н35	600 285,57	3 209 040,95
н36	600 298,55	3 209 039,20
н37	600 332,12	3 209 042,18
н38	600 336,08	3 209 030,15
н39	600 342,76	3 209 009,86
н40	600 342,76	3 208 993,92
н41	600 339,70	3 208 970,27
н42	600 326,17	3 208 953,11
н43	600 306,46	3 208 935,61
н44	600 293,75	3 208 913,44
н45	600 293,75	3 208 897,80
н46	600 330,74	3 208 862,33
н47	600 343,03	3 208 850,55
н48	600 356,02	3 208 855,09
н49	600 371,55	3 208 871,10
н50	600 418,85	3 208 893,22
н51	600 448,13	3 208 906,92
н52	600 460,04	3 208 901,23
н53	600 496,28	3 208 858,13
н54	600 546,24	3 208 789,86
н55	600 623,67	3 208 699,09
н56	600 640,89	3 208 678,89
н57	600 640,89	3 208 675,09
н58	600 655,42	3 208 648,94
н59	600 656,39	3 208 630,54
н60	600 634,11	3 208 620,86
н61	600 611,84	3 208 626,67
н62	600 593,44	3 208 626,67
н63	600 585,69	3 208 611,17
н64	600 593,44	3 208 569,53
н65	600 615,72	3 208 557,90
н66	600 631,21	3 208 548,22
н67	600 634,11	3 208 515,30
н68	600 615,71	3 208 493,99
н69	600 587,63	3 208 478,50
н70	600 590,53	3 208 453,32
н71	600 613,78	3 208 413,61
н72	600 643,80	3 208 390,37
н73	600 669,26	3 208 391,79
н74	600 664,82	3 208 382,04
н75	600 651,54	3 208 365,95
н76	600 643,23	3 208 355,88
н77	600 636,08	3 208 350,64
н78	600 632,33	3 208 345,33

1	2	3
н79	600 635,92	3 208 335,95
н80	600 651,23	3 208 318,61
н81	600 710,38	3 208 264,59
н82	600 726,16	3 208 260,25
н83	600 738,95	3 208 264,31
н84	600 757,98	3 208 280,94
н85	600 771,97	3 208 291,07
н86	600 777,04	3 208 292,88
н87	600 783,25	3 208 262,54
н88	600 805,16	3 208 264,00
н89	600 816,34	3 208 237,95
н90	600 837,87	3 208 202,82
н91	600 850,29	3 208 182,56
н92	600 863,67	3 208 171,56
н93	600 887,33	3 208 171,56
н94	600 897,64	3 208 161,14
н95	600 907,17	3 208 141,45
н96	600 916,70	3 208 115,68
н97	600 936,70	3 208 079,93
н98	600 961,85	3 208 035,74
н99	600 983,41	3 207 997,87
н100	600 991,90	3 207 984,39
н101	601 001,74	3 207 974,09
н102	600 986,62	3 207 940,06
н103	600 957,56	3 207 889,70
н104	600 944,97	3 207 870,33
н105	600 946,91	3 207 855,81
н106	600 988,55	3 207 813,20
н107	600 997,40	3 207 793,73
н108	600 990,59	3 207 784,93
н109	600 987,25	3 207 780,63
н110	600 987,25	3 207 772,19
н111	600 990,53	3 207 761,19
н112	601 013,36	3 207 740,51
н113	601 040,84	3 207 714,00
н114	601 078,42	3 207 681,55
н115	601 087,45	3 207 677,65
н116	601 098,44	3 207 681,55
н117	601 123,09	3 207 710,11
н118	601 185,26	3 207 782,13
н119	601 218,05	3 207 815,81
н120	601 233,69	3 207 831,87
н121	601 245,88	3 207 831,87
н122	601 264,92	3 207 809,46
н123	601 266,29	3 207 806,87
н124	601 250,61	3 207 793,63



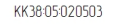

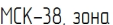
1	2	3
н125	601 207,22	3 207 740,56
н126	601 175,07	3 207 712,29
н127	601 098,95	3 207 629,20
н128	601 049,56	3 207 590,46
н129	600 995,33	3 207 615,64
н130	600 959,50	3 207 660,19
н131	600 980,81	3 207 717,32
н132	600 944,01	3 207 749,28
н133	600 926,96	3 207 757,36
н134	600 895,83	3 207 811,66
н135	600 885,49	3 207 829,70
н136	600 891,71	3 207 835,47
н137	600 891,71	3 207 863,55
н138	600 861,69	3 207 897,45
н139	600 855,75	3 207 903,23
н140	600 853,60	3 207 912,23
н141	600 818,37	3 207 999,06
н142	600 722,42	3 208 206,97
н143	600 710,24	3 208 233,36
н144	600 703,89	3 208 233,36
н145	600 687,04	3 208 223,09
н146	600 682,04	3 208 221,67
н147	600 632,18	3 208 316,77
н148	600 578,91	3 208 346,79
н149	600 482,07	3 208 379,72
н150	600 470,98	3 208 382,28
н151	600 440,01	3 208 413,24
н152	600 364,89	3 208 536,60
н153	600 306,79	3 208 630,54
н154	600 285,48	3 208 682,83
н155	600 236,09	3 208 754,50
н156	600 177,99	3 208 793,23
н157	600 129,96	3 208 811,05
н158	600 085,02	3 208 816,48
н159	600 042,02	3 208 814,54
н160	600 006,19	3 208 831,58
н161	599 974,42	3 208 851,15
н162	599 950,21	3 208 842,63
н163	599 931,24	3 208 832,35
н164	600 039,96	3 208 714,66
н165	600 017,20	3 208 714,66
н166	600 002,58	3 208 728,89
н167	599 991,89	3 208 746,25
н168	599 978,71	3 208 761,63
н169	599 959,91	3 208 777,99
н170	599 931,23	3 208 798,35

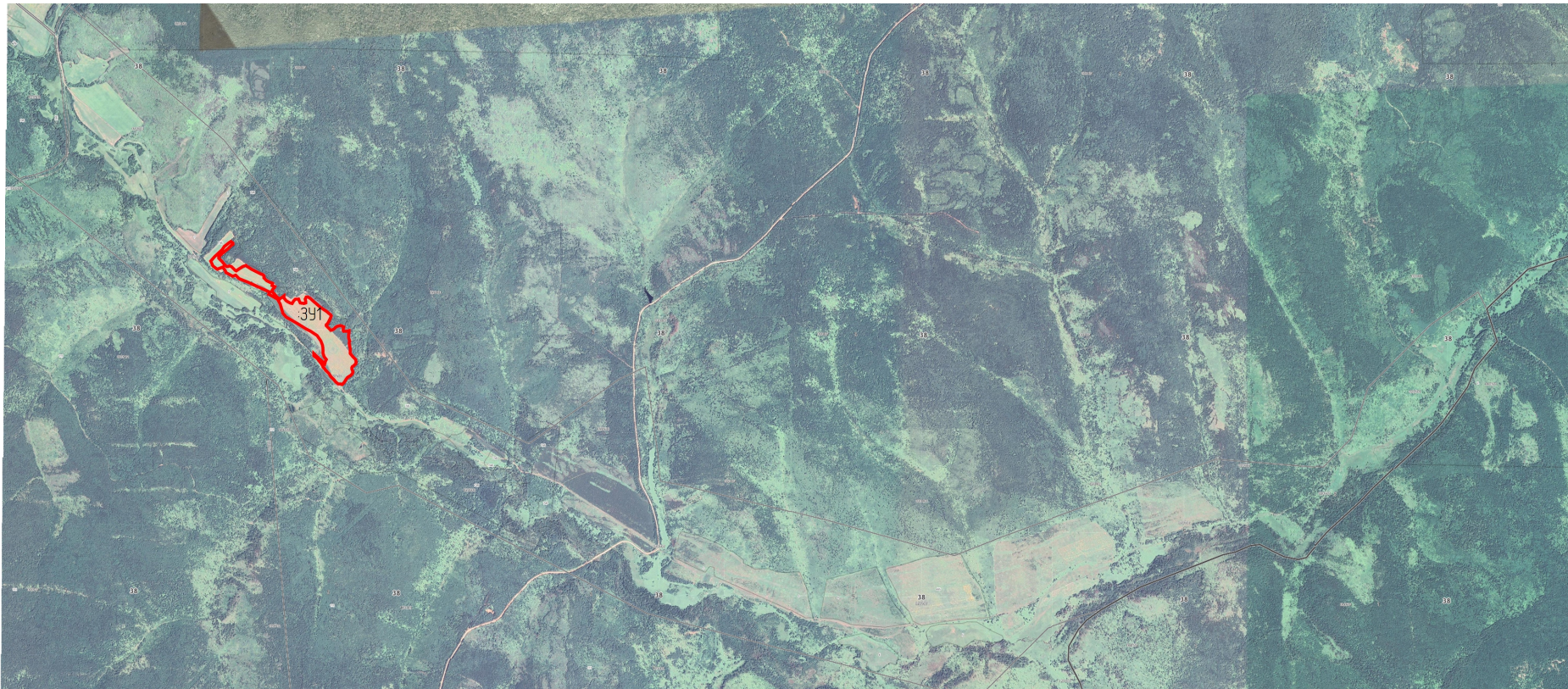
1	2	3
н171	599 911,76	3 208 810,13
н172	599 905,15	3 208 814,13
н173	599 894,61	3 208 819,20
н174	599 878,61	3 208 829,50
н175	599 854,32	3 208 848,99
н176	599 837,32	3 208 865,89
н177	599 823,67	3 208 879,46
н178	599 792,86	3 208 902,08
н179	599 766,89	3 208 924,00
н180	599 756,12	3 208 933,09
н181	599 733,11	3 208 955,24
н182	599 707,05	3 208 980,33
н183	599 709,48	3 208 992,93
н184	599 709,48	3 209 008,36
н185	599 705,77	3 209 023,01
н1	599 725,88	3 209 046,64



Масштаб 1:70 000

Условные обозначения:

-  - Вновь образованная часть границы, сведения о которой достаточны для определения ее местоположения
-  - Существующая часть границы, имеющиеся в ЕГРН сведения о которой достаточны для определения ее местоположения
-  - Номер кадастрового квартала
-  - Характерная точка границы, сведения о которой позволяют однозначно определить ее положение на местности
-  - Система координат



Масштаб 1:70 000

Условные обозначения:



- Вновь образованная часть границы, сведения о которой достаточны для определения ее местоположения



- Существующая часть границы, имеющиеся в ЕГРН сведения о которой достаточны для определения ее местоположения

КК38-05-02020

- Номер кадастрового квартала



- Характерная точка границы, сведения о которой позволяют однозначно определить ее положение на местности

МСК-38, зона 3

- Система координат